

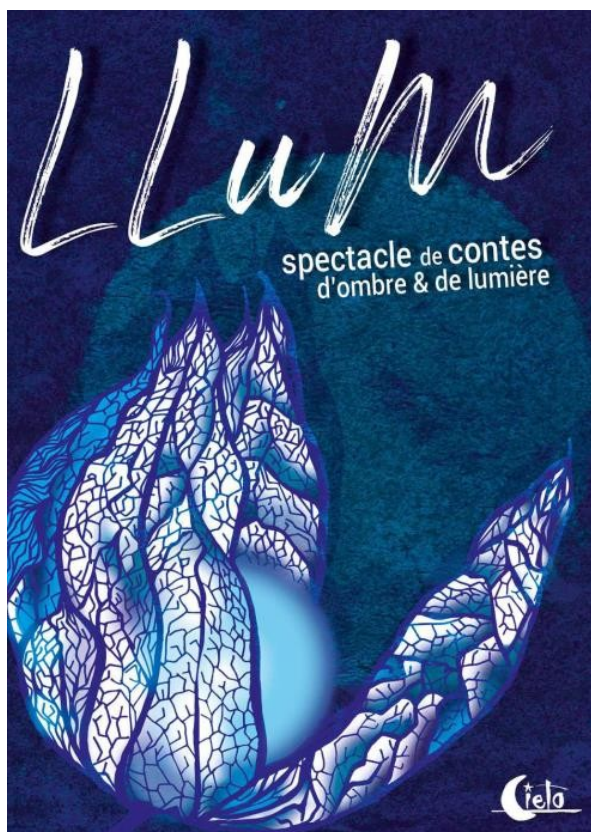
Spectacle LLUM

Compagnie CIELO

Fiche Technique ***Version autonome***

Durée du spectacle : 43 minutes, échange bord de scène 20 mn environ

Tournée : 3 comédiennes + 1 régisseur



Contacts

Production/diffusion :

Marie Marécaux : 06 02 45 59 55
lacompagniecielo@gmail.com

Direction artistique :

Magali Espitalier : 06 81 86 81 92
lacompagniecielo@gmail.com

Régie lumière - son/ Régie générale :

Jérôme Bateau : 06 77 50 67 79
jerome.bateau@wanadoo.fr

Description de la salle

Plateau

- Ouverture : 6m minimum – 8m idéal - (pas de maximum)
- Profondeur : 4.5m minimum – 7m idéal - (pas de maximum)
- Hauteur : 2.5m sous gril minimum – 5m idéal - (pas de maximum)
- *Nous contacter si les dimensions ne correspondent pas*

Sol

- Sol uniforme sur lequel nous installerons des tapis de danse

Régies

Durant la répétition et le spectacle : Les régies lumière, et son se font en fond de salle ou, si pas possible, sur un des côtés proche du plateau

Besoins techniques :

- Electricité : 2 circuits 16 A séparés et exclusifs minimum ou prise 32A tétraphasée
- L'accès au tableau électrique doit être garanti au régisseur (si pas possible, une personne habilitée doit être présente lors de l'arrivée du régisseur et joignable jusqu'à l'issue du spectacle)
- Table (1m à 2m) + 2 chaises pour la régie
- 1 grand balai + pelle et balayette + serpillère-seau ou équivalent
- **NOIR SALLE IMPÉRATIF** (si pas possible, nous contacter)

La compagnie est autonome :

Elle fournit l'éclairage le son les structures et les tapis de danse

Loges

Le spectacle comprend 3 interprètes.

- Une pièce propre
- 4 chaises
- 1 portant avec cintres
- 1 miroir
- 1 lavabo (douche bienvenue)
- Un WC

Merci de vous assurer de la présence d'un catering léger (eau, fruits, fruits secs, biscuits, café, thé...).

Planning

Montage

1^{er} service 4H:

- Déchargement
- Montage- installation

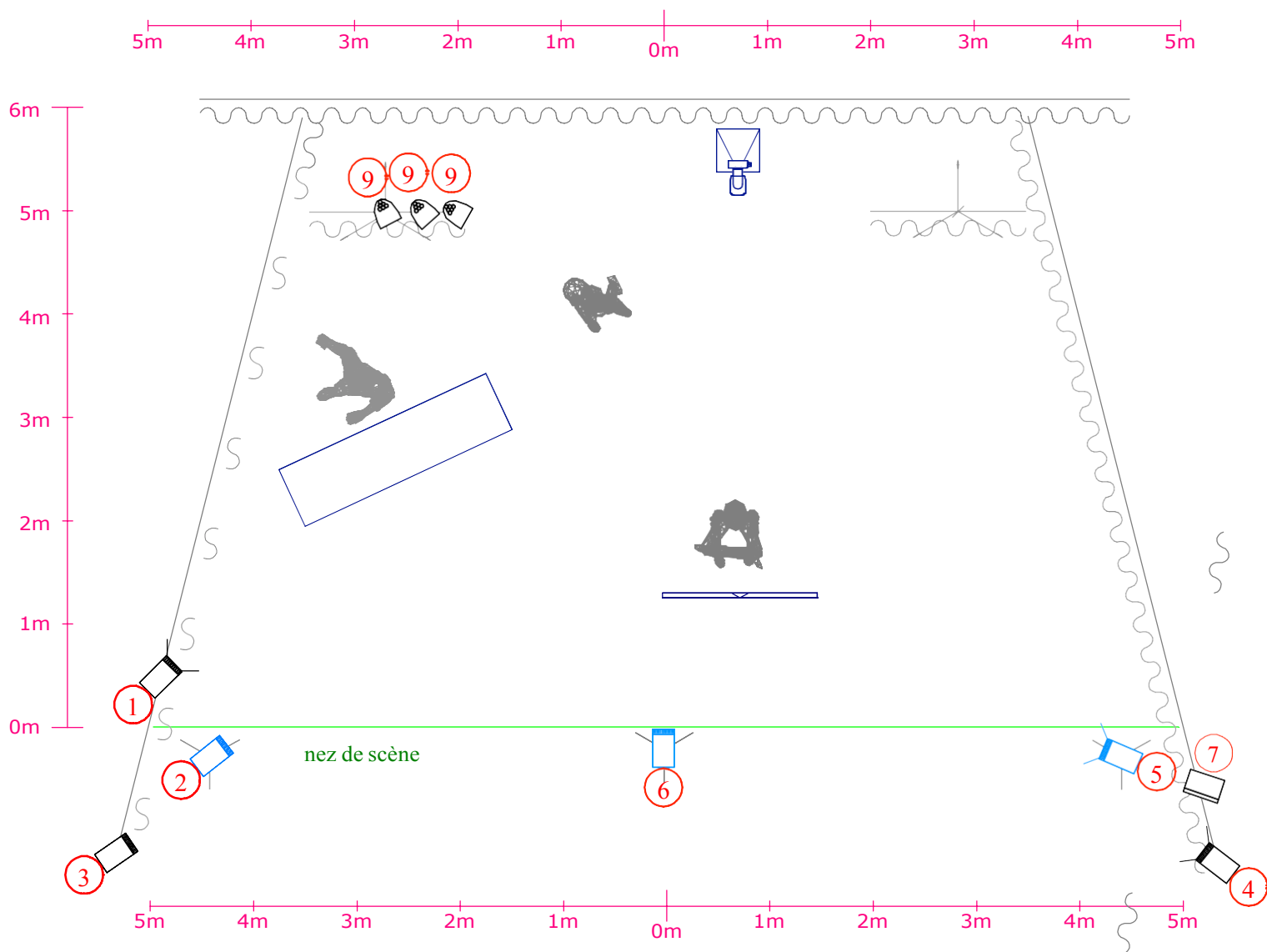
- **MERCI DE VOUS ASSURER DE L'ACCESSIBILITÉ À LA SALLE
POUR 2 VÉHICULES**






2^{ème} service 4H:

- Fin montage.
- Réglage lumières et son.
- Répétition

Représentation :

Les comédiennes doivent pouvoir disposer du plateau 2 heures avant l'entrée en salle du public.

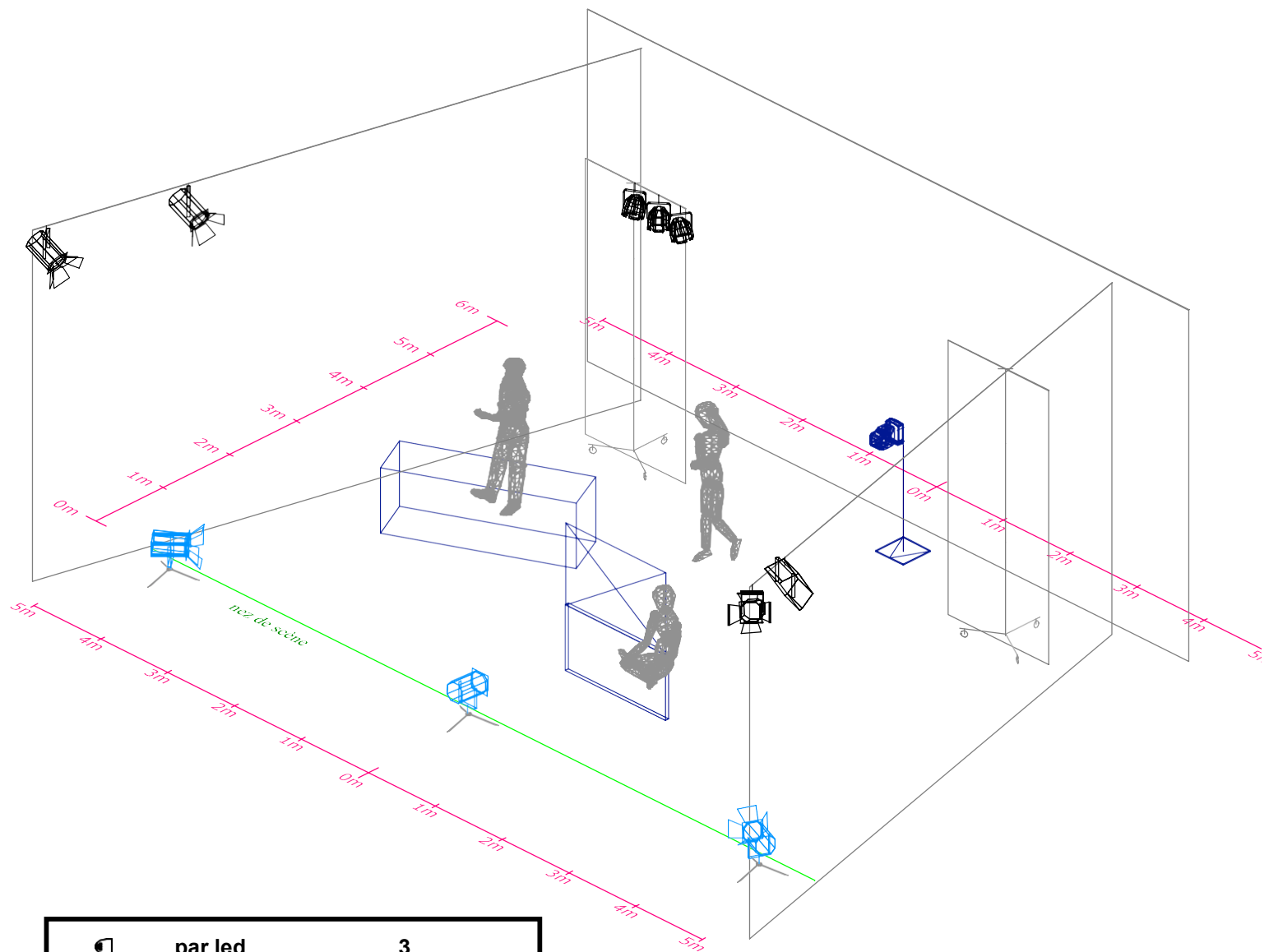







| | | |
|---|---------------------------|----------|
|  | par led | 3 |
|  | horiziode (public) | 1 |
|  | projecteur diapo | 1 |
|  | pc 500 avec volets | 5 |
|  | pc 500 | 1 |

Lumières Sol

Lumières hauteur


Jérôme BLATEAU
 jerome.blateau@wanadoo.fr
 06 77 50 67 79



| | | |
|---|--------------------|---|
|  | par led | 3 |
|  | horiziode (public) | 1 |
|  | projecteur diapo | 1 |
|  | pc 500 avec volets | 5 |
|  | pc 500 | 1 |

Lumières Sol

Lumières hauteur

Jérôme BLATEAU
jerome.blateau@wanadoo.fr
06 77 50 67 79